

Forêts tropicales : elles sont principalement situées aux niveaux tropical et équatorial du globe. Elles abritent 75% de la biodiversité mondiale terrestre.

Espèces rencontrées : fougères arborescentes, plantes épiphytes (orchidées), lianes, palmiers, mousses, lichens, milliers d'espèces d'insectes, jaguars, gorilles, tapirs, chimpanzés, serpents, fourmis, rainettes, perroquets...

Forêts méditerranéennes et maquis : ils connaissent de longues périodes de sécheresse et des précipitations brutales. Les ressources alimentaires y sont plus diversifiées et moins abondantes que dans les climats tempérés.

Espèces rencontrées : chênes (verts, lièges, kermès), pins, eucalyptus, plantes buissonneuses et odorantes, insectes (grillons, sauterelles...), rapaces, rongeurs, sangliers, renards, chacals, tortues d'Hermann...

Parcours 5 - Activité 6 Conduit sur remblai

Lorsqu'une voie ferrée ou une route est construite sur remblai, installer une clôture et des passages souterrains permet à la petite et moyenne faune de circuler librement sur le territoire (batraciens, reptiles, micro-mammifères, hérissons, renards, et mustélidés...)

Forêts boréales (Taïga) : elles se trouvent dans la partie nord de la planète (de l'Asie à l'Amérique du Nord). Il s'agit des plus vastes forêts du monde. La durée de végétation y est très courte.

Espèces rencontrées : conifères (sapins, tsugas et épicéas), cerfs, élans, daims, loups, ours, lynx, gloutons...

Déserts et semi-déserts : situés à l'intérieur des continents, ils recouvrent une grande surface de notre planète. La flore et la faune ne sont pas abondantes et supportent des conditions de vie difficiles voire extrêmes.

Espèces rencontrées : petites plantes rares (Welwitschia mirabilis...), cactus en Amérique, chameaux, serpents, scorpions, fennecs...

Parcours 5 - Activité 6 Clôture en bordure d'autoroute (grande faune et animaux fouisseurs)

Entre les passages à faune sauvage, installer des clôtures bloque l'accès des animaux à la route. Cependant, elles doivent être installées aussi proche que possible de la voie de circulation afin que la faune puisse intégrer les talus de végétation dans son espace vital. Leur base doit être enterrée et consolidée localement.

Savanes : situées entre deux tropiques, il s'agit de paysages ouverts, avec des arbres très dispersés. C'est une zone de transition entre la forêt tropicale et le désert.

Espèces rencontrées : herbes hautes, arbres et arbustes isolés tels que les acacias, girafes, gnous, zèbres, lions, éléphants, rhinocéros...

Forêts tempérées : localisées sous nos latitudes, elles sont peuplées d'arbres qui perdent leurs feuilles en hiver. Elles étaient autrefois très étendues (de l'Amérique du nord à l'Eurasie)

Espèces rencontrées : feuillus (chênes, hêtres...) et/ou conifères ; flore variée, sangliers, cerfs, chevreuils, loups, lynx, ours, castors, rats-laveurs...

Parcours 5 - Activité 6 Passe à poissons (échelle à poissons)

Équiper les barrages (et les seuils) de passes à poissons permet de rétablir la libre circulation des poissons migrateurs (saumon, lamproie, alose, esturgeon...) le long des cours d'eau. Il s'agit d'attirer les poissons à l'aval du barrage et de les inciter à passer par une voie d'eau artificielle qui le contourne. Toutes les espèces migratrices n'ont pas les mêmes capacités physiques : la conception de passes à poissons doit prendre en compte les exigences biologiques de chacune.

Prairies et steppes tempérées : à mi-chemin entre l'équateur et les pôles, se trouvent les régions tempérées où se développent de riches prairies. Très répandues dans le monde, leurs sols sont souvent profonds et fertiles.

Espèces rencontrées : plantes herbacées dont les graminées, grande diversité d'insectes, bisons, antilopes, troupeaux d'herbivores...

Toundra : dans le grand Nord, situé entre les forêts et les glaces polaires, la toundra est extrêmement étendue (elle couvre un cinquième de la surface des terres émergées). Son sol reste gelé en permanence en profondeur. La saison de végétation n'y dépasse pas 2 mois.

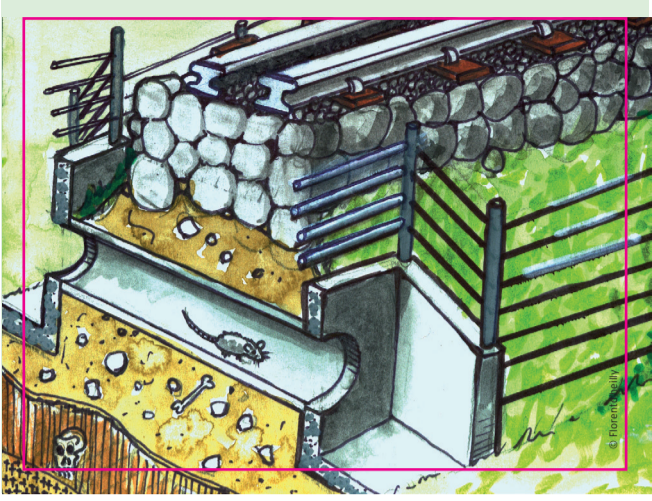
Espèces rencontrées : mosaïque de pelouses, de petits arbustes, de lichens et de tourbières, bœufs musqués, caribous, rennes, loups, renards, lynx, lemmings...

Parcours 5 - Activité 6 Passage à faune sauvage (dit écopont)

Au-dessus d'une autoroute, les passages à faune sauvage sont empruntés par une multitude d'animaux de la forêt et de sa lisière, grands et petits (sanglier, chevreuil, cerf, renard, putois, fouine, lièvre, faisan, chat sauvage, serpent, lézard, petits mammifères, amphibiens...)
Ce passage est généralement constitué d'une couche de terre végétale, d'un chemin en terre bordé de haies diversifiées, de prairies, de friches élevées, de pierres, de souches...

Parcours 5 - Activité 6 Crapauduc sous l'autoroute

Si la route sépare un bois d'une mare, site de reproduction des crapauds, la mise en place de petits passages (dits crapauducs) sous la route en sens aller et en sens retour, tous les 30m, avec des murs de collecte, permet la traversée de ces espèces entre leurs zones de vie (bois) et de reproduction (mare).



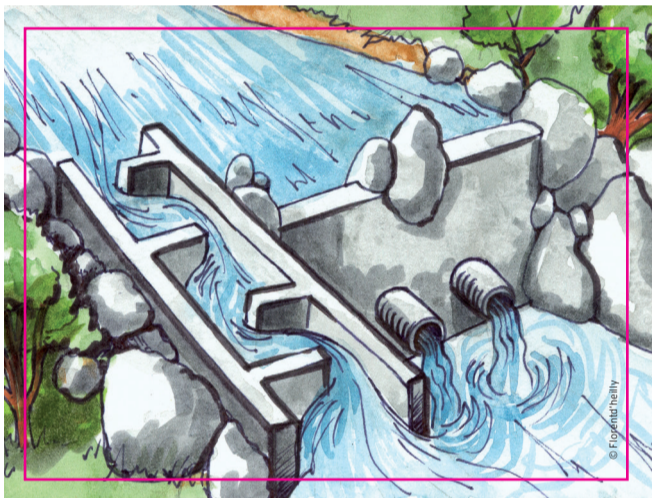
Parcours 2 - Activité 1

Parcours 2 - Activité 1



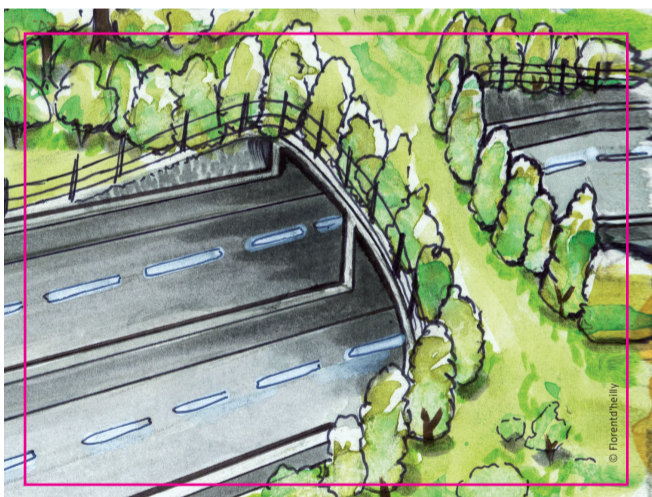
Parcours 2 - Activité 1

Parcours 2 - Activité 1



Parcours 2 - Activité 1

Parcours 2 - Activité 1



Parcours 2 - Activité 1

Parcours 2 - Activité 1

